

Bucaramanga, octubre 1 de 2019

Ingeniero.  
**JUAN CARLOS MARTINEZ.**  
**KAL- TIRE. Mining Tire Group.**  
**Mina de Calenturitas.**  
**La Loma. Cesar.**

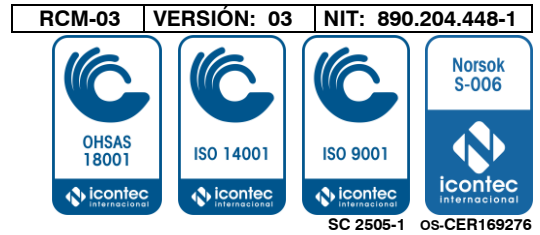
**COTIZACION # LB 2801**

Respetado ingeniero:

De acuerdo con su solicitud, presentamos a consideración nuestra oferta por la fabricación de:

ITEM	DESCRIPCION	MATERIAL	CANT	V/R. UNIT.	V/R. TOTAL
1	ALARGUE DISPOSITIVO BLOQUEO EYECTOR DE ROCA	ACERO AL CARBONO	1	\$ 730.000	\$ 730.000
				<b>TOTAL</b>	<b>\$ 730.000</b>





### CARACTERISTICAS DE FABRICACION ITEM 1:

1. Dispositivo fabricado en tubería de acero al carbono de 1”.
2. En un extremo llevara cuña de 3/8” X 1/4” la cual estar fija a la herramienta y dispositivo angular fabricado en acero y tubería SCH 40 de 1.1/4”.
3. Longitud del dispositivo: 2.80 metros.
4. Pintura de acabado de acuerdo al color solicitado.
5. Se entregan memorias de cálculo de cargas y elementos finitos.
6. Llevará la respectiva placa de marcación para identificación.

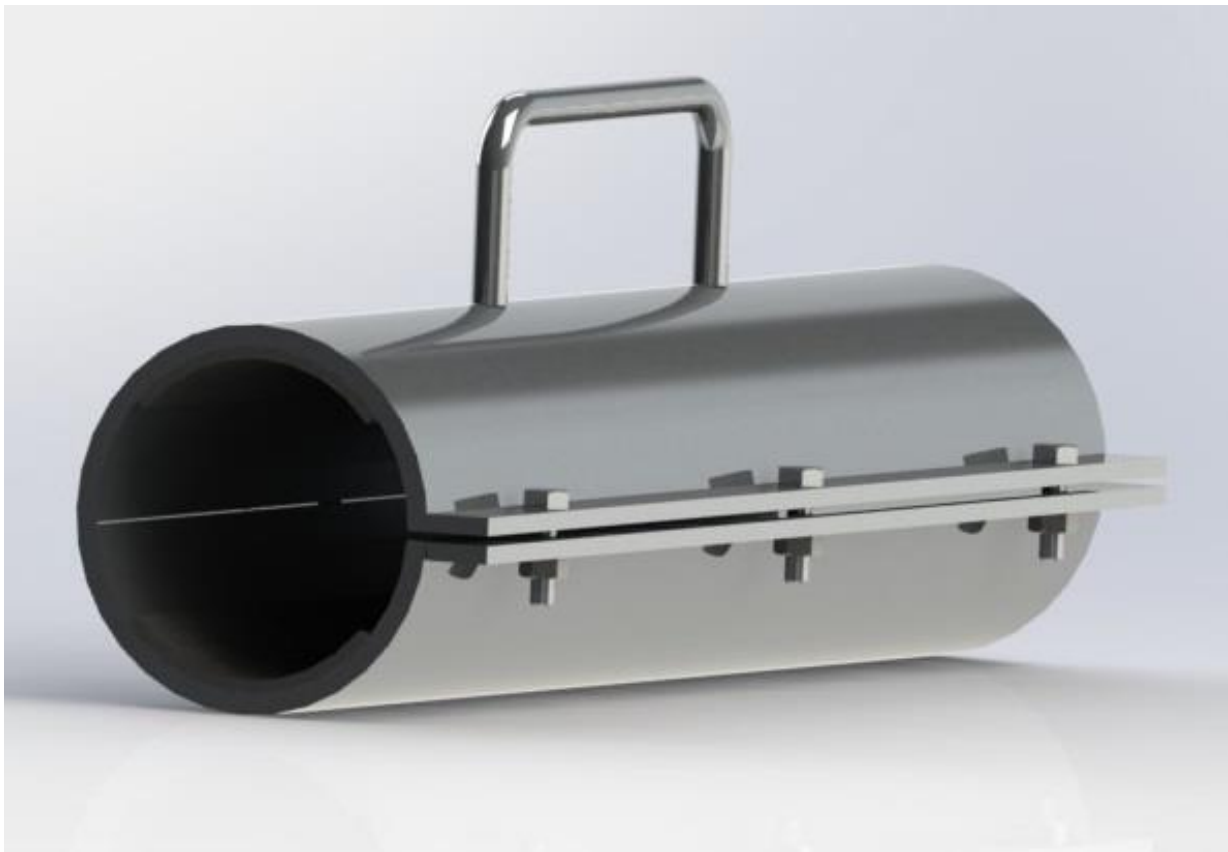
ITEM	DESCRIPCION	MATERIAL	CANT	V/R. UNIT.	V/R. TOTAL
2	CANASTA DE ELEVACION EYECTOR	ACERO AL CARBONO	1	\$ 510.000	\$ 510.000
				<b>TOTAL</b>	<b>\$ 510.000</b>



## CARACTERISTICAS DE FABRICACION ITEM 2:

1. Dispositivo fabricado en tubería de acero al carbono de 1.1/4" y tubería A.N de 1" sistema telescópico con tornillos prisioneros a lo largo del dispositivo para su graduación.
2. En un extremo llevara canasta construida en lamina de acero al carbono de espesor 3/16"
3. Longitud del dispositivo extendido: 2.70 metros.
4. Pintura de acabado de acuerdo al color solicitado.
5. Se entregan memorias de cálculo de cargas y elementos finitos.
6. Llevará la respectiva placa de marcación para identificación

ITEM	DESCRIPCION	MATERIAL	CANT	V/R. UNIT.	V/R. TOTAL
3	HERRAMIENTA DE BLOQUEO CILINDRO DE DIRECCION CAMION HITACHI 3500	ACERO AL CARBONO	1	\$ 550.000	\$ 550.000
<b>TOTAL</b>					<b>\$ 550.000</b>



### CARACTERISTICAS DE FABRICACION ITEM 3:

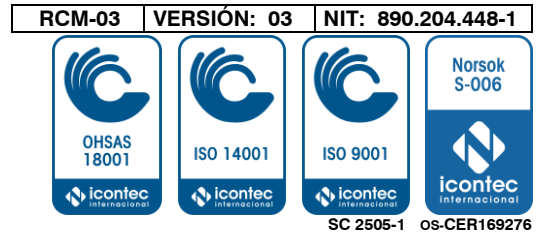
1. Dispositivo fabricado en tubería de acero al carbono SCH 40 DE 3.1/2”.
2. Sistema de goznes en un costado del dispositivo para fácil manipulación de apertura y cierre en el momento del bloqueo.
3. Longitud del dispositivo: 400 milímetros.
4. Pintura de acabado de acuerdo al color solicitado.
5. Se entregan memorias de cálculo de cargas y elementos finitos.
6. Llevará la respectiva placa de marcación para identificación.

ITEM	DESCRIPCION	MATERIAL	CANT	V/R. UNIT.	V/R. TOTAL
4	PLATINA DESTALONADORA COMPONENTE RIN 57	ACERO AL CARBONO	1	\$ 615.000	\$ 615.000
				<b>TOTAL</b>	<b>\$ 615.000</b>



### CARACTERISTICAS DE FABRICACION ITEM 4:

1. Platina fabricada en lamina A-36 de espesor 1.1/2” de acuerdo a dimensiones y características de la revisada en la mina.
2. Dimensiones: 800 milímetros de longitud X 220 milímetros de ancho.
3. Llevará mecanizado en ángulo en uno de sus extremos para posicionamiento.
4. Acabado: Pavonado.
5. Se entregan memorias de cálculo de cargas y elementos finitos.
6. Llevará la respectiva placa de marcación para identificación.

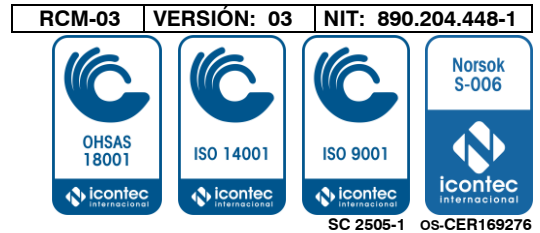


ITEM	DESCRIPCION	MATERIAL	CANT	V/R. UNIT.	V/R. TOTAL
5	SOPORTE IZAJE PARA GATO	ACERO AL CARBONO	1	\$ 1.980.000	\$ 1.980.000
<b>TOTAL</b>					<b>\$ 1.980.000</b>



#### CARACTERISTICAS DE FABRICACION ITEM 5:

1. Soporte izaje de gatos fabricado en tubería cuadrada de acero al carbono de 50 X 50 X 2.5 milímetros.
2. Llevara dos ruedas de 8" montadas sobre eje de acero al carbono de Ø 1".



3. En su brazo superior, llevara sistema de alargue fabricado en tubería cuadrada de 40 X 40 X 2.5 milímetros con tornillos para posicionamiento y graduación.
4. Dimensiones: Ancho 1.200 milímetros, longitud 700 milímetros, altura 1.750 milímetros, longitud máxima del brazo superior 880 milímetros.
5. Brazo de manipulación fabricado en tubería de acero SCH 40 de Ø 1" y manubrios de caucho para fácil manejo y manipulación.
6. Pintura de acabado de acuerdo al color solicitado.
7. Se entregan memorias de cálculo de cargas y elementos finitos.
8. Llevará la respectiva placa de marcación para identificación.

### CONDICIONES COMERCIALES

1. Tiempo de entrega: 35 días a partir de su orden de compra.
2. El valor del IVA. se cobrará el vigente, en el momento de facturar.
3. Sitio de Entrega: Mina de Calenturitas. La Loma. Cesar.
4. Validez de la oferta: 30 Días.
5. Forma de pago: 30 días.

En espera de sus comentarios.

**JUAN CARLOS BLANCO B.**  
Representante Comercial.